

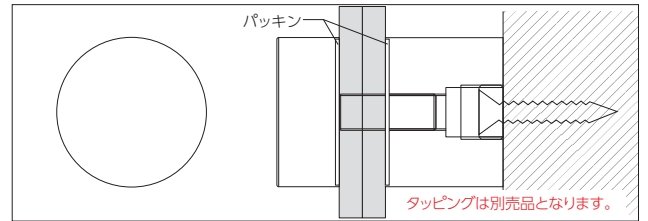
サインナット

ショートサインナット



SCULPS. オリジナル	取付物穴径 φ 8mm	取付物厚さ 胴部 10mm:5-8mm	取付物厚さ 胴部 15mm:3-8mm	使用ビス径 4mm
---------------	----------------	------------------------	------------------------	--------------

壁面からサインを浮かせて展示できる金具です。従来のタイプより胴部が短いタイプです。頭部のボルトを外すだけでサインの取替えを行えるので、頻りにサインの取替えを行う場合に最適です。また、ショートタイプなので、小さなサインでも違和感なく掲示することができます。



取り付けには、太さ4mmの皿タッピングをご使用下さい。長さについてはP.031の「取り付けビスの選び方」をご覧ください。

取付方

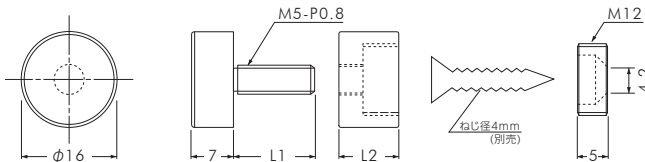


1. 壁面に座金を太さ4mmの皿タッピングで打ちつけます。
2. 座金に胴部を取り付けます。
3. パッキンを取り付けサインナット頭部をねじ込み施工完了。

ショートサインナット φ16

商品番号	規格	ねじ部 (L1)	胴部長さ (L2)	価格	発注単位
SCP-AA484	φ16-10	13.5mm	10mm	¥740	1個
SCP-AA485	φ16-15	15mm	15mm	¥820	1個

※パッキン2枚付 (パッキンは必ず使用してください)



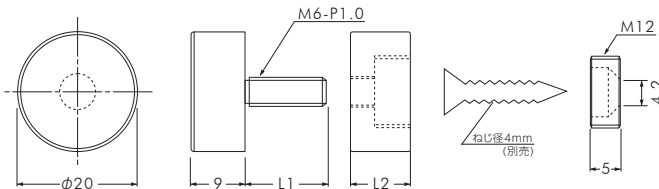
ショートサインナットは胴部の長さにより取付物の厚さが異なります。
10mmタイプ: 取付物厚さ 5~8mm
15mmタイプ: 取付物厚さ 3~8mm

材質
頭部/胴部: 真鍮+クロームメッキ
座金: 真鍮生地

ショートサインナット φ20

商品番号	規格	ねじ部 (L1)	胴部長さ (L2)	価格	発注単位
SCP-AA487	φ20-10	13.5mm	10mm	¥900	1個
SCP-AA488	φ20-15	15mm	15mm	¥950	1個

※パッキン2枚付 (パッキンは必ず使用してください)

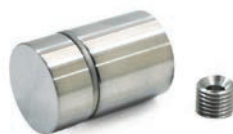


ショートサインナットは胴部の長さにより取付物の厚さが異なります。
10mmタイプ: 取付物厚さ 5~8mm
15mmタイプ: 取付物厚さ 3~8mm

材質
頭部/胴部: 真鍮+クロームメッキ
座金: 真鍮生地

高耐食サインナット

錆びに強いSUS316製のサインナットです。



SCULPS. オリジナル	取付物厚さ 3~8mm	SUS316 高耐食	取付物穴径 φ 8mm	使用ビス径 4mm
---------------	----------------	---------------	----------------	--------------

高耐食サインナット

商品番号	規格	材質	価格	発注単位
SCP-AA212	φ20-20	SUS316	¥3,100	1個

※パッキン2枚付

