

サインナット

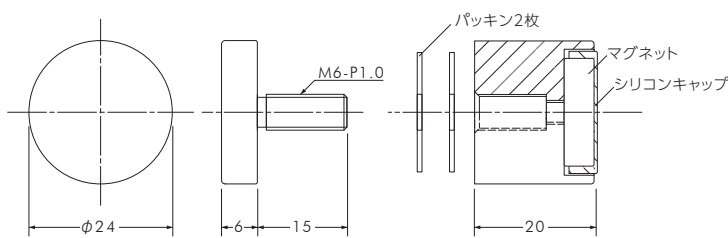
マグマウントサインナット

SCULPS.
オリジナル取付物穴径
φ8mm取付物厚さ
3~8mm参考使用荷重
3kg

鉄壁・パーティション・鉄扉などの磁石が付く場所なら簡単に設置できるねじ止め不要のマグネット式サインナットです。



▲マグネット部



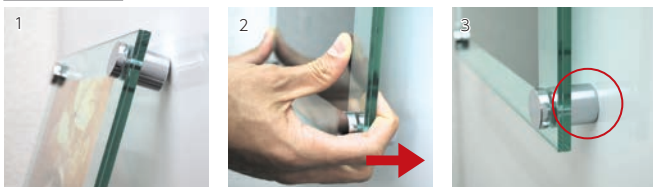
本体



裏面

マグネット部

取付方法



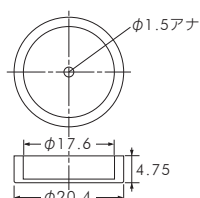
1 上部をしっかり位置決めします。 2 下部をしっかり持ち、鉄壁に近づけます。 3 ゆっくり鉄壁に吸着させ、施工完了です。

参考使用荷重 : 3kgまで
(取付部の鉄板厚さ1.2mm サインナット4点留めの条件下にての数値)
パネル重量目安: A2サイズの亚克力板8mm厚で、約2.4kg
※取付部の鉄板厚さによって使用荷重は異なりますのでご注意ください。

マグマウントサインナット

商品番号	本体素材	仕上	価格	発注単位
SCP-AA395	真鍮	クロームメッキ	¥2,200	1個

※パッキン2枚付

交換用シリコンキャップ
4枚セット

定期的にシリコンキャップに破れがないか確認を行ってください。また破れがなくても1年を目安に交換をお勧めします。

交換用シリコンキャップ4枚セット

商品番号	規格	本体素材	価格	発注単位
SCP-AA396	17.6(内)×20.4(外)×4.75(厚)	シリコン	¥190	1袋

※1袋(4枚入り)