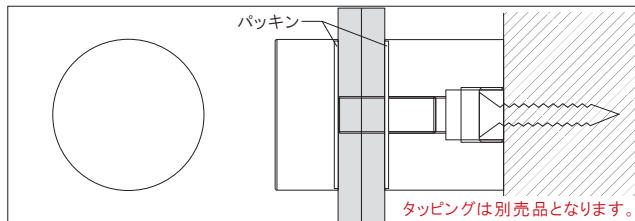


SHORT SIGN-NUT NEW 新商品

-ショートサインナット- サインナットシリーズにショートタイプが新登場!



壁面からサインを浮かせて展示できる金具です。従来のタイプより胴部が短いタイプです。頭部のボルトを外すだけでサインの取替えを行えるので、頻繁にサインの取替えを行う場合に最適です。また、ショートタイプなので、小さめのサインでも違和感なく掲示することができます。



取り付けには、太さ4mmの皿タッピングをご使用下さい。長さについては11ページの「取り付けビスの選び方」をご覧ください。

【取付方】



1. 壁面に座金を太さ4mmの皿タッピングで打ちつけます。



2. 座金に胴部を取り付けます。



3. パッキンを取り付けサインナット頭部をねじ込み施工完了。

ショートサインナット φ16

SCULPS. オリジナル商品

取付物厚さ
胴部10mm: 5-8mm
胴部15mm: 3-8mm

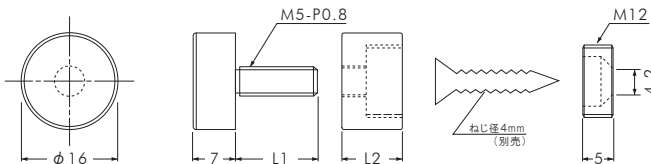
取付物穴径
φ8mm

使用ビス径
4mm

※胴部の長さによって変わります。



材質
頭部/胴部: 真鍮+クロームメッキ
座金: 真鍮生地



商品番号	規格	ねじ部(L1)	胴部長さ(L2)	価格	発注単位
SCP-AA484	φ16-10	13.5mm	10mm	¥670	1個
SCP-AA485	φ16-15	15mm	15mm	¥710	1個

※パッキン2枚付(パッキンは必ず使用してください)

ショートサインナット φ20

SCULPS. オリジナル商品

取付物厚さ
胴部10mm: 5-8mm
胴部15mm: 3-8mm

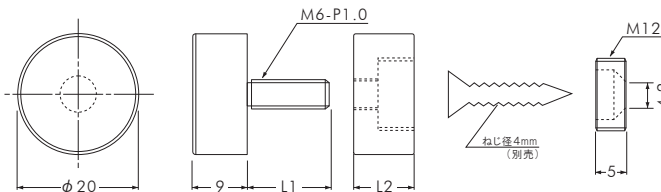
取付物穴径
φ8mm

使用ビス径
4mm

※胴部の長さによって変わります。



材質
頭部/胴部: 真鍮+クロームメッキ
座金: 真鍮生地



商品番号	規格	ねじ部(L1)	胴部長さ(L2)	価格	発注単位
SCP-AA487	φ20-10	13.5mm	10mm	¥770	1個
SCP-AA488	φ20-15	15mm	15mm	¥810	1個

※パッキン2枚付(パッキンは必ず使用してください)

HIGH CORROSION RESISTANT SIGN-NUT NEW 新商品

-高耐食サインナット- 錆びに強いSUS316製のサインナットです。

NEW 新商品

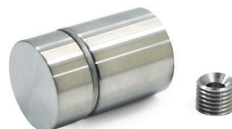
SCULPS. オリジナル商品

SUS316 高耐食

取付物穴径
φ8mm

使用ビス径
4mm

※取付物厚さ3~8mm



商品番号	規格	材質	価格	発注単位
SCP-AA212	φ20-20	SUS316	¥2,800	1個

※パッキン2枚付

