

# MAGMOUNT SIGN-NUT

NEW 新商品

-マグマウントサインナット- 壁面鉄パネルにマグネットで取り付ける簡単施工のサインナットです。

SCULPS  
オリジナル  
商品

取付物穴径  
φ8mm

適応板厚  
3-8mm

参考使用荷重  
3kg

マグマウントサインナット

ショーケース用パーツ

サイン用パーツ

バーシリーズ

フックパーツ

ワイヤーパーツ・チェーン

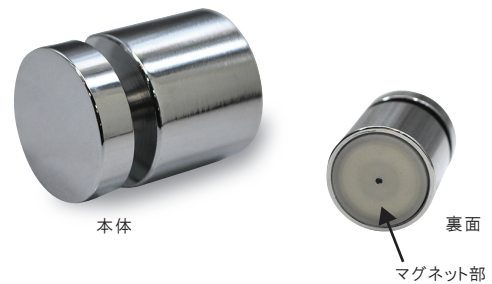
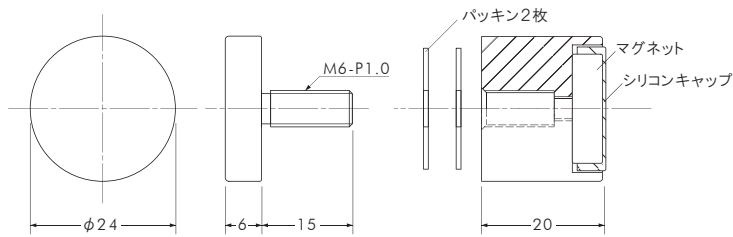
ねじ・キャップ

アクリル板

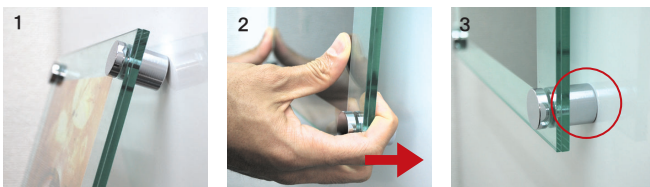


鉄壁・パーティション・鉄扉などの磁石が付く場所なら簡単に設置できるねじ止め不要のマグネット式サインナットです。

▲マグネット部



## 【取付方法】



1 上部をしっかり位置決めします。

2 下部をしっかり持ち、鉄壁に近づけます。

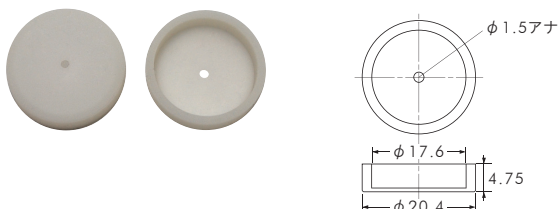
3 ゆっくり鉄壁に吸着させ、施工完了です。

参考使用荷重 : 3kgまで  
(取付部の鉄板厚さ1.2mm サインナット4点留めの条件下にての数値)  
パネル重量目安: A2サイズのアクリル板8mm厚で、約2.4kg  
※取付部の鉄板厚さによって使用荷重は異なりますのでご注意ください。

商品番号	本体素材	仕上	価格	発注単位
SCP-AA395	真鍮	クロームメッキ	¥2,050	1個

※バックキン2枚付

## SILICONE CAP - 交換用シリコンキャップ4枚セット-



定期的にシリコンキャップに破れがないか確認を行ってください。また破れがなくても1年を目安に交換をお勧めします。

商品番号	規格	本体素材	価格	発注単位
SCP-AA396	17.6(内)×20.4(外)×4.75(厚)	シリコン	¥190	1袋(4枚入り)